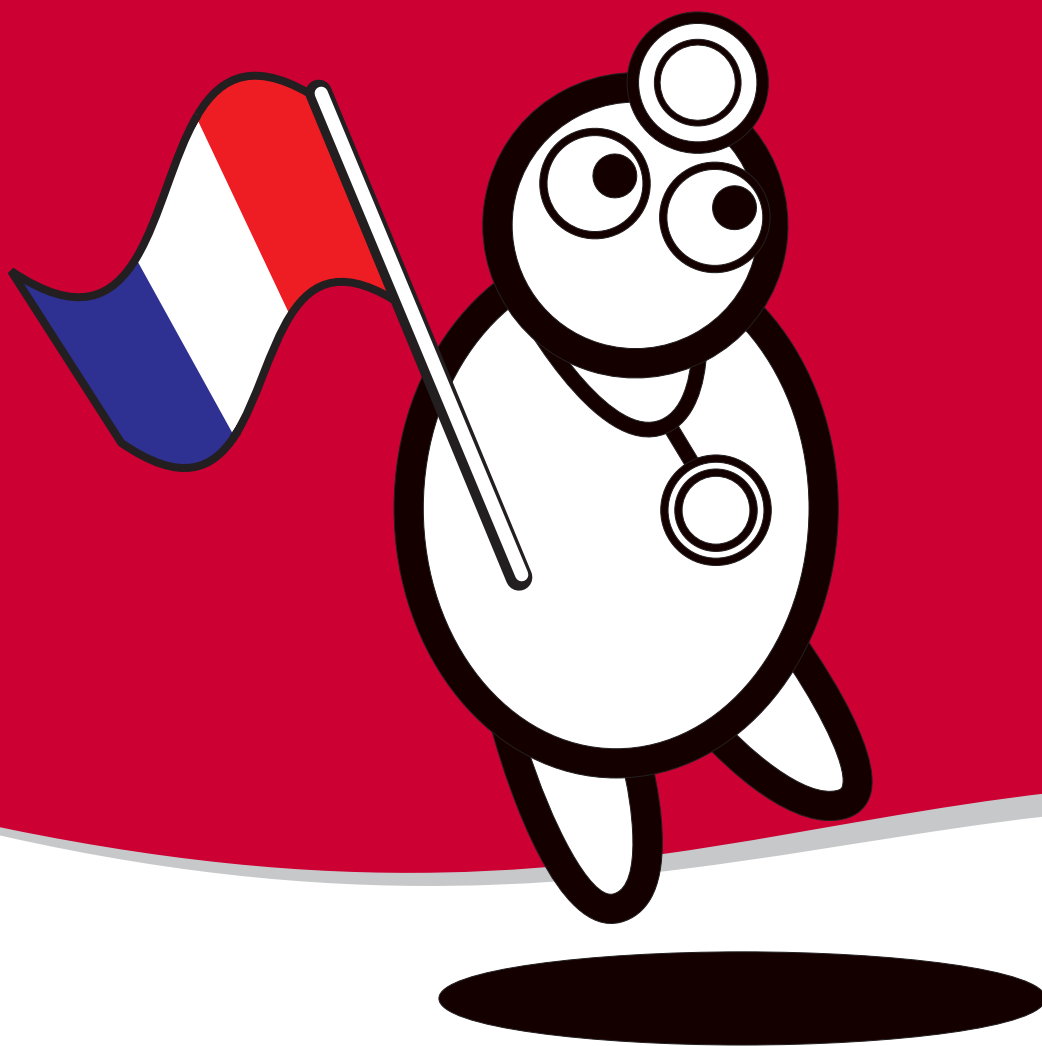


France

Situation au 23.11.2011

DocCheck[®]
Statistiques
utilisateurs
France

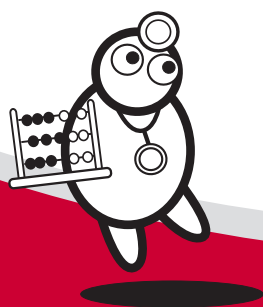


1. Statistiques sur les utilisateurs de DocCheck

Que ce soit pour des raisons légales ou éthiques, les sites internet médicaux ne se passent plus du système de contrôle d'accès.

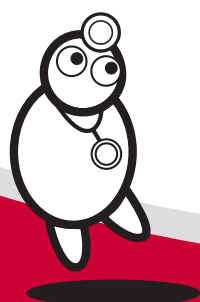
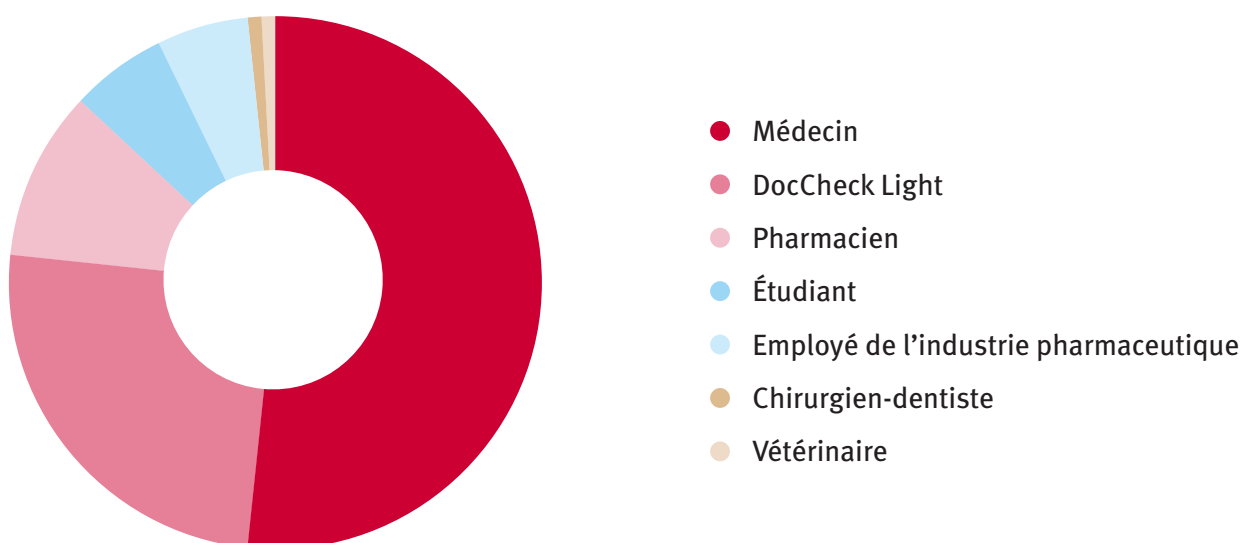
DocCheck est le portail médical le plus grand d'Europe, et offre, avec son système de contrôle d'accès, le service d'identification des professionnels de la santé.

En France, plus de 23 838 utilisateurs enregistrés utilisent le mot de passe DocCheck. Mais les milieux spécialisés et l'industrie ne sont pas les seuls à profiter du système de contrôle d'accès : dans le monde, DocCheck permet à plus de 803 562 médecins, pharmaciens ou autres professionnels de la santé, d'accéder avec un seul mot de passe à des sites internet pertinents, de se former, de réseauter ou bien d'acheter en ligne.



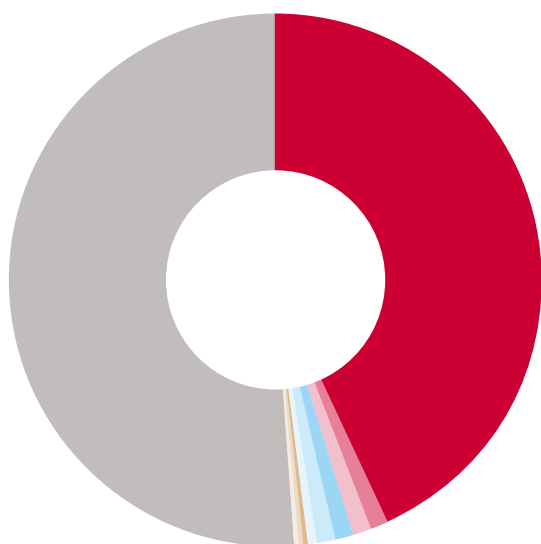
2. Groupes professionnels (n= 23 838)

Profession	Nombre	Quote-part
Médecin	12 252	51,40%
DocCheck Light	6 019	25,25%
Pharmacien	2 687	11,27%
Étudiant	1 310	5,50%
Employé de l'industrie pharmaceutique	1 234	5,18%
Chirurgien-dentiste	211	0,89%
Vétérinaire	125	0,52%

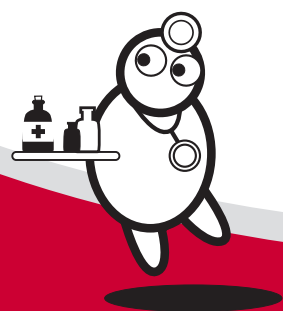


3. Groupes de professions de DocCheck Light (n= 6 019)

Profession	Nombre	Quote-part
Infirmier(-ière)	2 641	43,88%
Préparateur(-trice) en pharmacie	69	1,15%
Infirmier(-ière) en gériatrie	63	1,05%
Biologiste	58	0,96%
Praticien / Thérapeute	52	0,86%
Ambulancier	35	0,58%
Secrétaire médicale	28	0,47%
Chimiste	17	0,28%
Employé(e) caisse d'assurance maladie	6	0,10%
Autre	3 050	50,67%

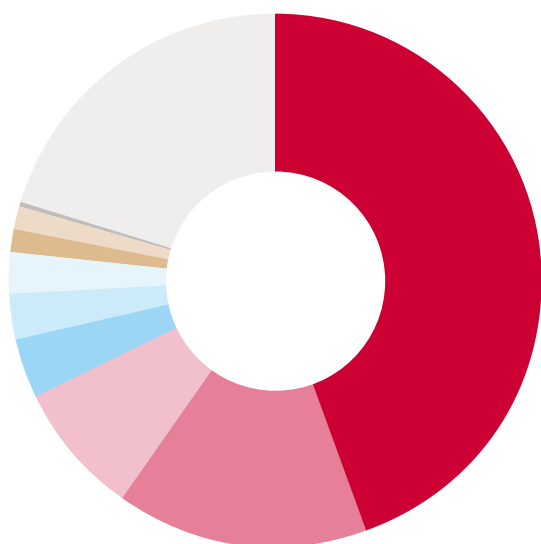


- Infirmier(-ière)
- Préparateur(-trice) en pharmacie
- Biologiste
- Infirmier(-ière) en gériatrie
- Praticien / Thérapeute
- Ambulancier
- Secrétaire médicale
- Chimiste
- Employé(e) caisse d'assurance maladie
- Autre

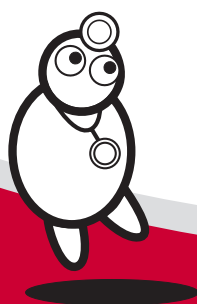


4. Répartition des médecins par spécialité (n= 12 252)

Spécialité	Nombre	Quote-part
Médecine générale	5 138	41,94%
Médecine interne	2 319	18,93%
Anesthésiologie	926	7,56%
Neurologie	453	3,70%
Gynécologie	379	3,09%
Chirurgie	299	2,44%
Pédiatrie	277	2,26%
Psychiatrie et Psychothérapie	148	1,21%
Orthopédie	22	0,18%
Urologie	15	0,12%
Sans spécialité	2	0,02%
Autre	2 274	18,56%



- Médecine générale
- Médecine interne
- Anesthésiologie
- Gynécologie
- Chirurgie
- Pédiatrie
- Psychiatrie et Psychothérapie
- Neurologie
- Orthopédie
- Urologie
- Sans spécialité
- Autre

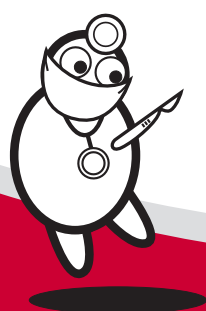


4a. Médecine interne (n= 2 319)

Branche	Nombre	Quote-part
Pneumologie	674	29,06%
Cardiologie	440	18,97%
Médecine interne générale	200	8,62%
Rhumatologie	187	8,06%
Néphrologie	133	5,74%
Gastro-entérologie	74	3,19%
Oncologie	51	2,20%
Autres	560	24,15%

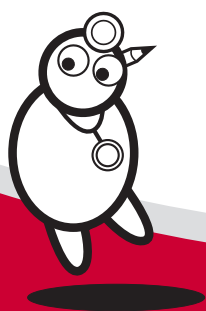
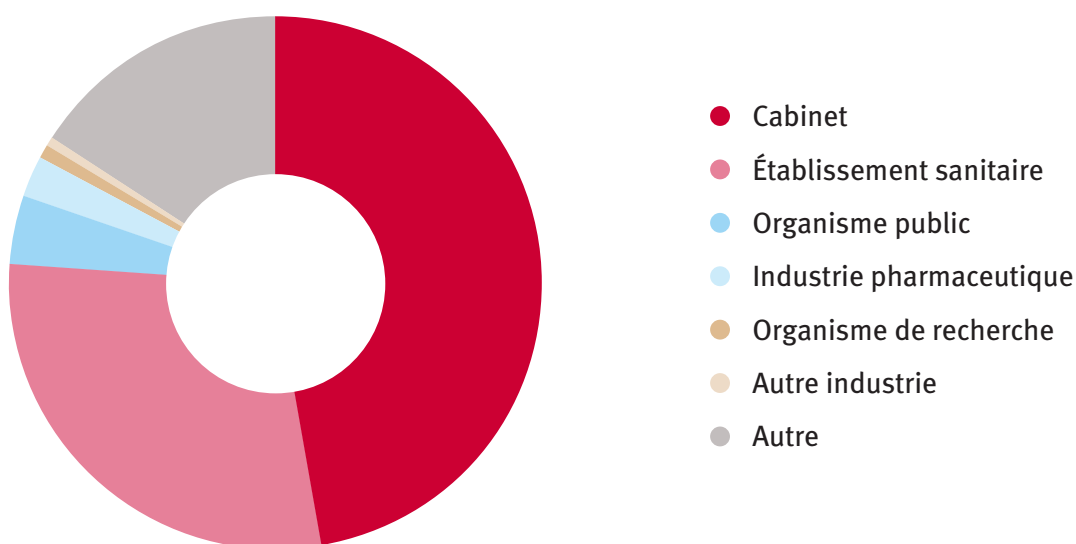
4b. Chirurgie (n= 299)

Branche	Nombre	Quote-part
Chirurgie générale	118	39,46%
Chirurgie d'urgence	50	16,72%
Chirurgie viscérale	23	7,69%
Autres	108	36,12%



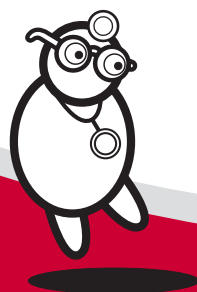
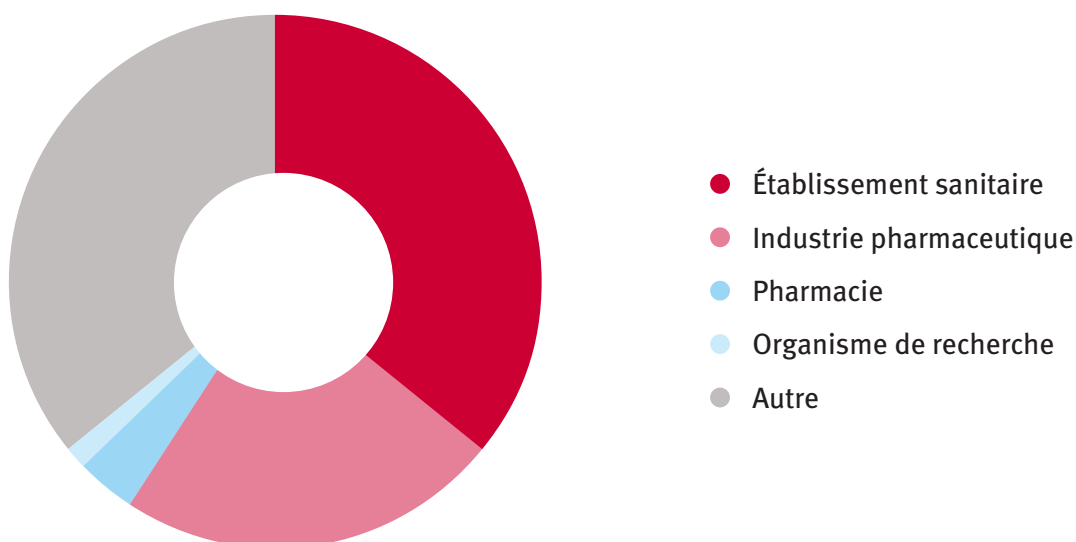
5. Secteurs d'activité des médecins (n= 12 252)

Secteur d'activité	Nombre	Quote-part
Cabinet	5 249	42,84%
Établissement sanitaire	3 758	30,67%
Organisme public	422	3,44%
Industrie pharmaceutique	306	2,50%
Autre industrie	69	0,56%
Organisme de recherche	67	0,55%
Autre	2 381	19,43%



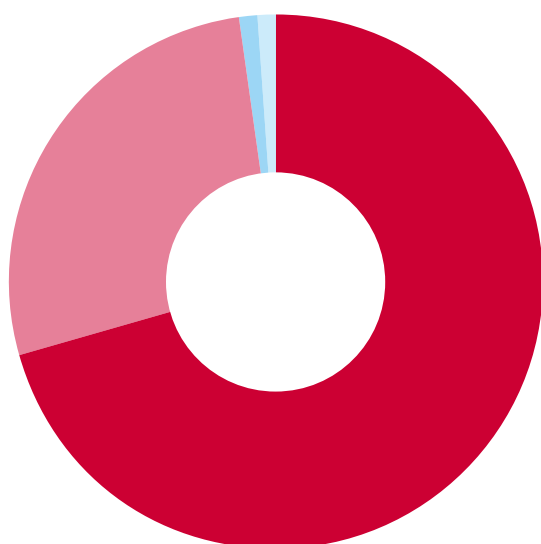
6. Secteurs d'activité des pharmaciens (n= 2 687)

Secteur d'activité	Nombre	Quote-part
Établissement sanitaire	841	31,30%
Industrie pharmaceutique	500	18,61%
Pharmaciens	77	2,87%
Organisme de recherche	30	1,12%
Autre	1 239	46,11%

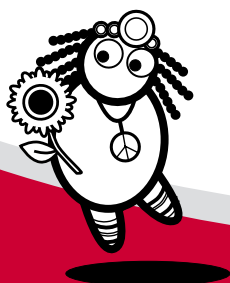


7. Domaines d'étude des étudiants (n= 1310)

Domaines d'étude pour les étudiants	Nombre	Quote-part
Médecine humaine	923	70,46%
Pharmacie	351	26,79%
Médecine vétérinaire	23	1,76%
Médecine dentaire	13	0,99%

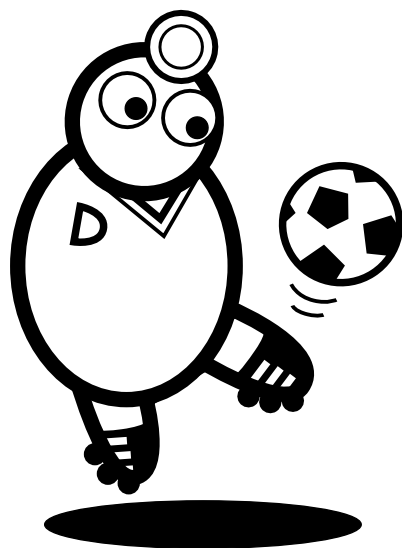


- Médecine humaine
- Pharmacie
- Médecine vétérinaire
- Médecine dentaire

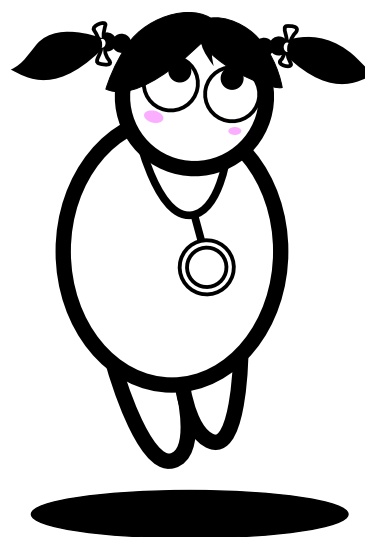


8. Données démographiques (n= 23 838)

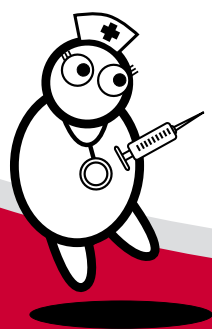
Sexe	Nombre	Quote-part
Masculin	13 105	54,98%
Féminin	10 733	45,02%



54,98 %

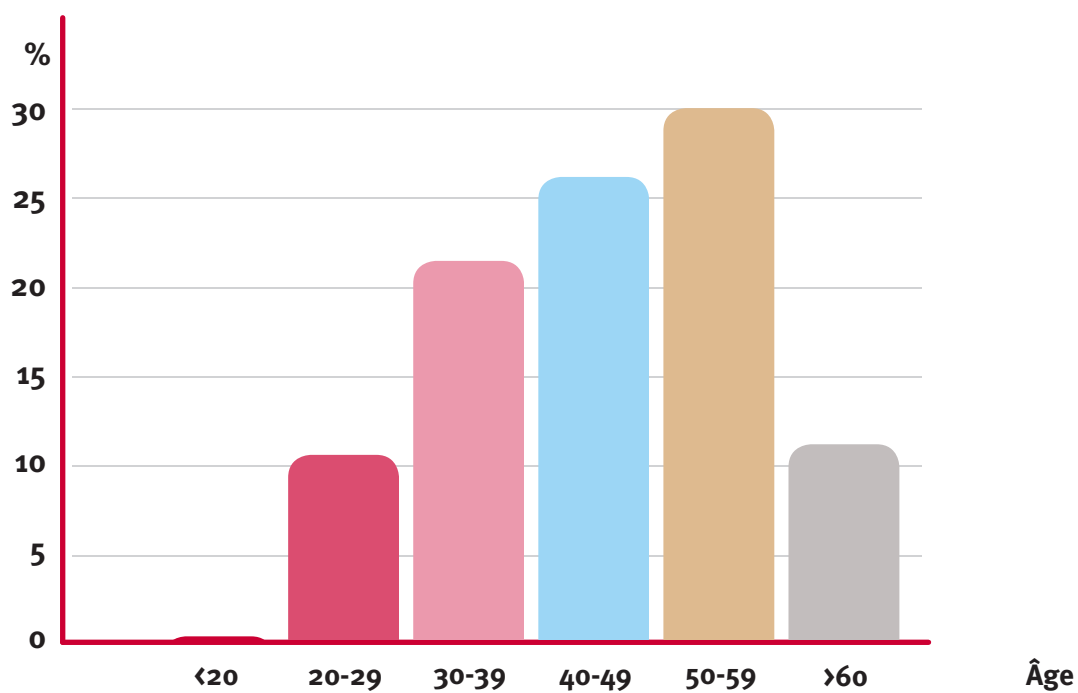


45,02 %



9. Structure par âge (n= 23 838)

Âge	Nombre	Quote-part
<20	23	0,10%
20-29	2 600	10,91%
30-39	5 089	21,35%
40-49	6 205	26,03%
50-59	7 095	29,76%
>60	2 826	11,86%



10. Votre contact

Nous nous tenons à votre disposition pour toute question :



DocCheck® France

Claude Tran Thiet

Manager

Tél. : +33 1 41 10 36 72

eMail : Claude.Tran-Thiet@doccheck.fr

