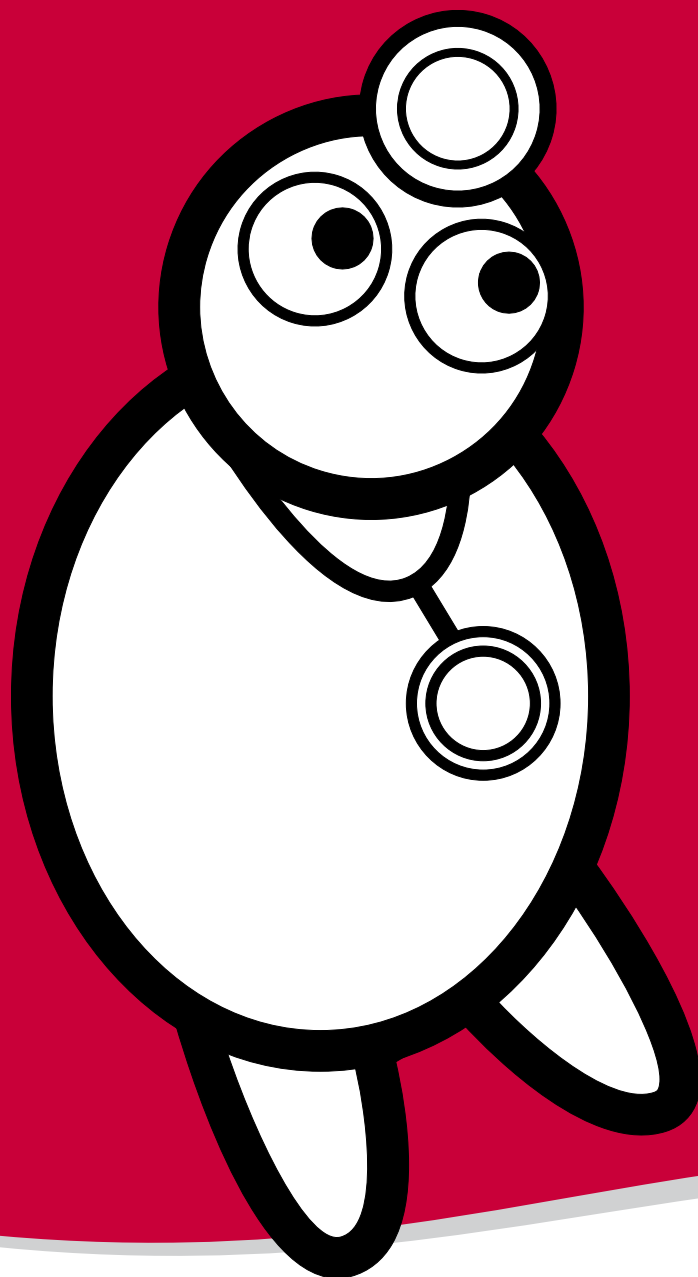


DocCheck[®] News

Die krieg ich, die mach ich.



1. Einen Schritt voraus



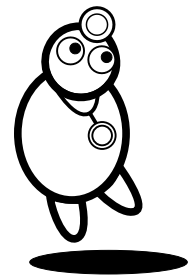
Porträt

DocCheck (<http://www.doccheck.com>) ist die reichweitenstärkste Online-Community für medizinische Fachkreise in Europa.

Seit dem Launch 1996 haben sich bereits über 750.000 Angehörige medizinischer Berufe registriert. Alle marktführenden Pharmafirmen in Deutschland nutzen DocCheck für die Zugangskontrolle ihrer Websites.

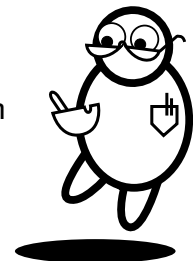
- **DocCheck® News für Ärzte**

Die DocCheck® News für Ärzte bedienen mit ihrem interessanten Themenmix um Medizin, Internet und aktuellen Infos eine Zielgruppe von 190.000 Ärzten, Medizinjournalisten und weiteren Angehörigen der Medizinberufe. Damit bieten wir den eMail-Newsletter mit der größten Reichweite für medizinische Fachkreise in Deutschland. Die DocCheck® News erscheinen täglich von Montag bis Freitag. Advertorials und alle anderen Werbeformen können zielgruppengenau und somit HWG-konform versendet werden.



- **DocCheck® News für Apotheker**

Neben dem Standardversand der DocCheck® News an alle DocCheck® Abonnenten ermöglicht die Edition für Apotheker eine spezielle Ansprache dieser Berufsgruppe. Dabei richtet sich der Inhalt aller Beiträge ausschließlich an Apotheker. So werden Streuverluste vermieden. Sie erreichen 25.000 Apotheker und PTAs in Deutschland. Sprechen Sie uns an.



DocCheck® News

Julia Kroll
+49(0)221.9 20 53-535
julia.kroll@doccheck.com



1.1 Standard-Werbeformen



Advertorial

Der Umfang Ihres Beitrags kann ca. 600 Wörter bei „druckfertiger“ Anlieferung betragen.

Im Preis enthalten ist die webgerechte Bildbearbeitung für bis zu 3 Bilder. Auf Wunsch schreiben wir Ihren Artikel natürlich auch für Sie. Die Kosten für die Erstellung betragen 100,- €/Stunde.

Preise siehe Tabelle



Feedback-Box

Bereichern Sie Ihren Artikel durch intelligente interaktive Module:

- Mini-Umfragen
- Verlosungen
- Anforderung eines Aussendienst-Besuchs oder
- Arztmuster-Bestellung

600,- €



1.1 Standard-Werbeformen



Teaser

Um den Leser direkt auf Ihre Website zu lenken, liefern Sie lediglich ein Bild und einen kurzen Anleser, wir verlinken zu Ihrer Homepage.

Preis siehe Tabelle



DocCheck® News

Julia Kroll
+49(0)221.9 20 53-535
julia.kroll@doccheck.com



1.1 Standard-Werbeformen



So einfach wie nie

Printy ist die ideale Mischform für alle Kunden, denen ein Banner nicht reicht, ein Advertorial aber zu aufwändig ist.

Kein Mehraufwand

Sie oder Ihre Agentur schicken uns die Vorlage Ihrer Printanzeige, die Ihnen bereits für die Verwendung bei Fachzeitschriften vorliegt.

Mehr brauchen Sie nicht zu tun – wir kümmern uns um den Rest.

Ihre Printanzeige wird von uns in den Fließtext des redaktionellen Leitartikels eingebunden. Im Text erscheint die Anzeige standardisiert in einer Breite von ca. 420 Pixeln (Höhe abhängig von der Vorlage).

Der Leser kann sich die Anzeige außerdem mit einer Vergrößerung auf 150% anschauen.



1.2 Printy



Alles auf einen Blick

Die Basisinformationen Ihrer Anzeige gehen dabei nicht verloren. Sie erscheinen in einem gesonderten Pop-Up direkt neben der Darstellung.

Die Vorteile von Printy zusammengefasst:

- Kein erhöhter Aufwand – Sie senden uns die ohnehin erstellte Vorlage
- Aufmerksamkeit – Printy ist größer als ein regulärer Banner und somit dazu geeignet, mehr Informationen zu transportieren
- Kostengünstig – Printy kostet nur den Bruchteil einer redaktionellen Anzeige bei Vermittlung ähnlicher detaillierter Inhalte
- Erhöhtes Interesse – durch eine Lupenfunktion erfahren die Leser ein spielerisches Element, das zur Betrachtung der Anzeige anreizt

1.200,- €



DocCheck® News

Julia Kroll
+49(0)221.9 20 53-535
julia.kroll@doccheck.com



2. DocCheck Bannerwerbung

DocCheck belegt die Spitzenposition für Healthcare-Fachmedien im offiziellen **IVW-Ranking**. Im Durchschnitt bietet DocCheck mehr als 1,7 Million Visits und 5 Millionen Pls pro Monat.

Ohne Streuverluste und HWG-konform

Schalten Sie Ihre Banner nur für Ihre Zielgruppe. Mit dem DocCheck Login ist es möglich Ihre Banner nur für bestimmte User sichtbar zu machen.

Und da alle DocCheck Ärzte und Apotheker mit Passwort sich bei uns authentifiziert haben, können Sie auch Werbung für verschreibungspflichtige Arzneimittel schalten.



2.1 Bannerschaltung auf der DocCheck Homepage

Prominenter geht's nicht.

Platzieren Sie Ihren Banner auf der Startseite und buchen Sie den DocCheck Superbanner oder den Medium Rectangle.



Format: 620 x 250 Pixel

150,- € TKP



Format: 300 x 250 Pixel

75,- € TKP



DocCheck® News

Julia Kroll
+49(0)221.9 20 53-535
julia.kroll@doccheck.com



2.1 Bannerschaltung auf der DocCheck Homepage

Die DocCheck News werden an mehr als 220.000 Ärzte, Apotheker und andere medizinische Fachkreise geschickt. Hier erreichen Sie mit Ihrer Bannerplatzierung höchste Aufmerksamkeit.



Jetzt auch auf der Übersichtseite der DocCheck® News platzierbar.
Mehr Aufmerksamkeit geht nicht.

Kann auch im redaktionellen Innenteil der News erscheinen, genau im Artikel.

300 x 250 Pixel

Kosten pro Versand:

Übersichtsseite Arztversion:

4.000,- €

Übersichtsseite Apothekerversion:

2.000,- €

Zielgruppe: Ärzte und Apotheker:

75,- € TKP

Zielgruppe: Andere med. Fachgruppen:

30,- € TKP

Zielgruppe: Studenten:

45,- € TKP



DocCheck® News

Julia Kroll
+49(0)221.9 20 53-535
julia.kroll@doccheck.com



2.2 Bannerwerbung im DocCheck Flexikon

Das DocCheck Flexikon ist ein offenes medizinisches Lexikon. Es wird von allen Nutzern gepflegt und bietet somit höchste Anzahl von Pls (1.400.000 pro Monat). Auf fast 25.000 Seiten haben Sie die Möglichkeit, Ihre Banner zu präsentieren. Ihre Banner erscheint als Medium Rectangle genau im Text oder als Halfsize-Banner neben dem Text bei mehreren Flexikon-Stichwörtern Ihrer Wahl.



Flexikon Rectangle

Format: 300 x 250 Pixel

Zielgruppe: Ärzte und Apotheker:

75,- € TKP

Zielgruppe: Andere med. Fachgruppen:

30,- € TKP

Zielgruppe: Studenten:

45,- € TKP



DocCheck® News

Julia Kroll
+49(0)221.9 20 53-535
julia.kroll@doccheck.com



3. Ein unschlagbares Duo: DocCheck News und DocCheck BusinessMail



Kombinieren Sie ein Advertorial in den DocCheck® News mit unserem erfolgreichen Direktmarketingtool DocCheck® BusinessMail. Ihre Werbebotschaft wird zusätzlich zum Advertorial in den News exklusiv an 145.000 User geschickt, die diesen Service abonniert haben. Somit ist DocCheck® BusinessMail eine effektive Ergänzung zu den News. **Mehr Aufmerksamkeit geht nicht!**

Preise auf Anfrage



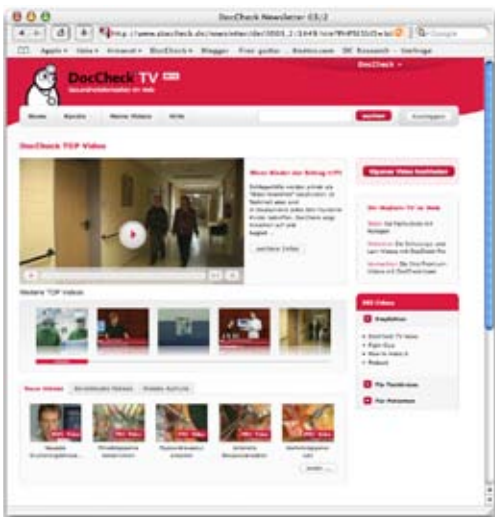
4. DocCheck® TV

Aufmerksamkeitsstark und exklusiv

Videowerbung erzielt mittlerweile mehr Wirkung als die meisten anderen Werbeformen im Internet. Zusätzlich ist die Akzeptanz der Nutzer gegenüber dieser Werbeform sehr hoch.

Was ist DocCheck TV?

DocCheck TV ist interaktives Fernsehen mit hervorragender Bild- und Tonqualität, das Ihnen eine zielgruppengenaue Verteilung über das Breitband-Internet bietet. Als Streaming-Kanal für Gesundheitsfernsehen im Web bieten wir Ihnen unter tv.doccheck.com so ein attraktives redaktionelles Umfeld.



Neben den Beiträgen, die Sie kostenlos unter tv.doccheck.com anschauen können, haben Sie ausserdem die Möglichkeit, Ihre eigenen Beiträge auf das Portal hochzuladen.

Stellen Sie kostenlos selbstständig Ihre Beiträge ein oder übergeben Sie das Einstellen der Filme an uns. Ihr Vorteil: Wir übernehmen für Sie die komplette Abwicklung, vom Upload der Filme über den Begleittext bis zur suchmaschinenoptimierten Verschlagwortung Ihres Beitrags.

Eigener Eintrag:

kostenlos

Eintrag durch DocCheck:

500,- €

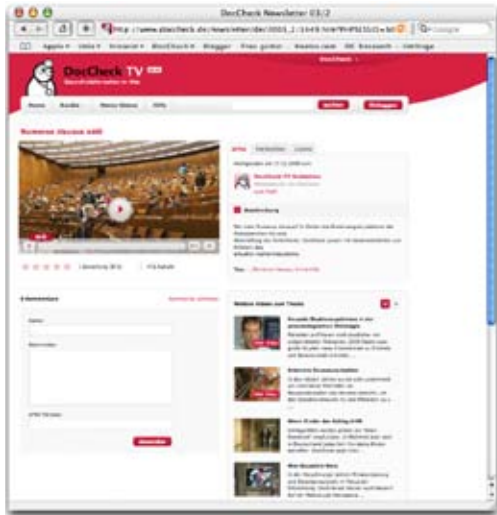


DocCheck® News

Julia Kroll
+49(0)221.9 20 53-535
julia.kroll@doccheck.com



4. DocCheck® TV



Advertorial

Auf Wunsch kann Ihr Videobeitrag in den DocCheck News eingebunden werden, dem größten medizinischen Online-Magazin im deutschsprachigen Raum. Ein gezielter Versand Ihrer Inhalte an die von Ihnen gewünschte Zielgruppe lässt Ihre Botschaft dort ankommen, wo Sie wirken soll.

Preis siehe Tabelle

Sie haben noch keine eigenen Beiträge?
Auf Wunsch produzieren wir Ihren persönlichen Film als Full-Service-Leistung von der Planung bis zum Schnitt.

Sprechen Sie uns einfach an!



DocCheck® News

Julia Kroll
+49(0)221.9 20 53-535
julia.kroll@doccheck.com



4. DocCheck® TV



Video-Ads (Pre-/Post-Roll)

Video-Ads sind kurze Werbespots, die exklusiv vor, während oder nach dem redaktionellen Videoclip geschaltet werden.

Dauer: max. 10 Sekunden

Formate: FLV, AVI, MPEG, MOV, WMV

(Bitte stellen Sie uns diese Datei in der bestmöglichen Qualität zur Verfügung)



Overlays

Blenden Sie Ihre Banner als Overlay in die Videos von DocCheck TV ein. Bei dieser Werbeform wird ein Teil des Players mit Ihrer Botschaft für eine bestimmte Zeit belegt.

Lieferbedingungen:

Größe: mind. 768 x 576 Pixel

Formate: gängige Grafikdateien

(JPEG, TIFF, PSD etc.) in RGB

[Preise auf Anfrage](#)



DocCheck® News

Julia Kroll
+49(0)221.9 20 53-535
julia.kroll@doccheck.com



5. Zielgruppen

DocCheck ermöglicht Ihnen ein spezielles Targeting von Berufs- und Fachgruppen oder ein Targeting nach demografischen oder geografischen Merkmalen. Die Kriterien können Sie in Absprache mit uns beliebig definieren.

Berufsgruppenverteilung der Abonnenten

Berufsgruppen	Anzahl	Anteil
Ärzte	81.700	81,1 %
Apotheker	19.000	18,9 %

Fachgruppenverteilung der Ärzte

Fachgruppen	Anzahl	Anteil
Innere Medizin	17.000	20,8 %
Allgemeinmedizin	13.700	16,8 %
Zahnmedizin	8.200	10,1 %
Anästhesiologie	5.500	6,7 %
Chirurgie	5.500	6,7 %
Gynäkologie	4.900	6,0 %
Kinderheilkunde	4.100	5,0 %
Psychiatrie/Psychotherapie	3.600	4,4 %
Neurologie/Nervenarzt	2.800	3,4 %
Orthopädie	2.000	2,4 %
Sonstige Fachgruppen	14.400	17,7 %

Tätigkeitsbereiche der Ärzte

Tätigkeitsbereiche	Anzahl	Anteil
Klinik	34.300	42,0 %
Niedergelassen	34.600	42,3 %
Sonstige	12.800	15,7 %



DocCheck ist iwv-geprüft!



DocCheck[®] News

Julia Kroll
+49(0)221.9 20 53-535
julia.kroll@doccheck.com



6. Preise

Bei den DocCheck News entscheiden die Abonnenten selbst, wie oft in der Woche sie den Newsletter erhalten möchten. Die Kosten für die Schaltung eines Advertorials oder eines Teaser werden abhängig von der Größe der Zielgruppe berechnet.

Advertorials

Größe Zielgruppe	Kosten
Bis 2.500	1.000,- €
2.501 bis 10.000	1.800,- €
10.001 bis 20.000	2.800,- €
20.001 bis 35.000	3.800,- €
Ab 35.001	4.800,- €
Campus Special Studenten	1.000,- €
Feedback-Box	600,- €

Teaser

Größe Zielgruppe	Kosten 100%
Bis 2.500	900,- €
2.501 bis 10.000	1.600,- €
10.000 bis 20.000	2.600,- €
20.001 bis 35.000	3.600,- €
Ab 35.001	4.600,- €



6. Preise

Bannerpreise	
DocCheck Superbanner	150,- € TKP
Medium Rectangle (geschlossene Gruppen)	75,- € TKP
Medium Rectangle (Studenten)	45,- € TKP
Medium Rectangle (offener Bereich)	30,- € TKP
Medium Rectangle (Übersichtsseite Arzt)	4.000,- €
Medium Rectangle (Übersichtsseite Apotheker)	2.000,- €



7. Ihr Kontakt



Ihre Ansprechpartnerin:

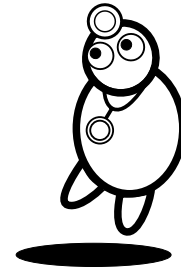
Julia Kroll

Head of Team News

Vogelsanger Str. 66, 50823 Köln


+49(0)221.9 20 53-535

julia.kroll@doccheck.com



Gerne erstellen wir Ihnen ein individuelles Angebot. Rufen Sie uns an!

Daten DocCheck® News

Internet	 news.doccheck.com
Erscheinungsweise	wochentäglich
Abonnenten	220.000 User aus medizinischen Fachkreisen
Herausgeber	DocCheck® Medical Services GmbH
Geschäftsführer	Dr. Frank Antwerpes
Zahlungsbedingungen	nach Rechnungserhalt innerhalb 14 Tage
Bankverbindung	Sparkasse Köln Bonn Konto 13 992 060, BLZ 370 501 98
Umsatzsteuer-ID-Nummer	DE 1996727154

AGB

Unsere AGBs finden Sie auf:

www.doccheck.com/de/termsfuse_client



DocCheck® News