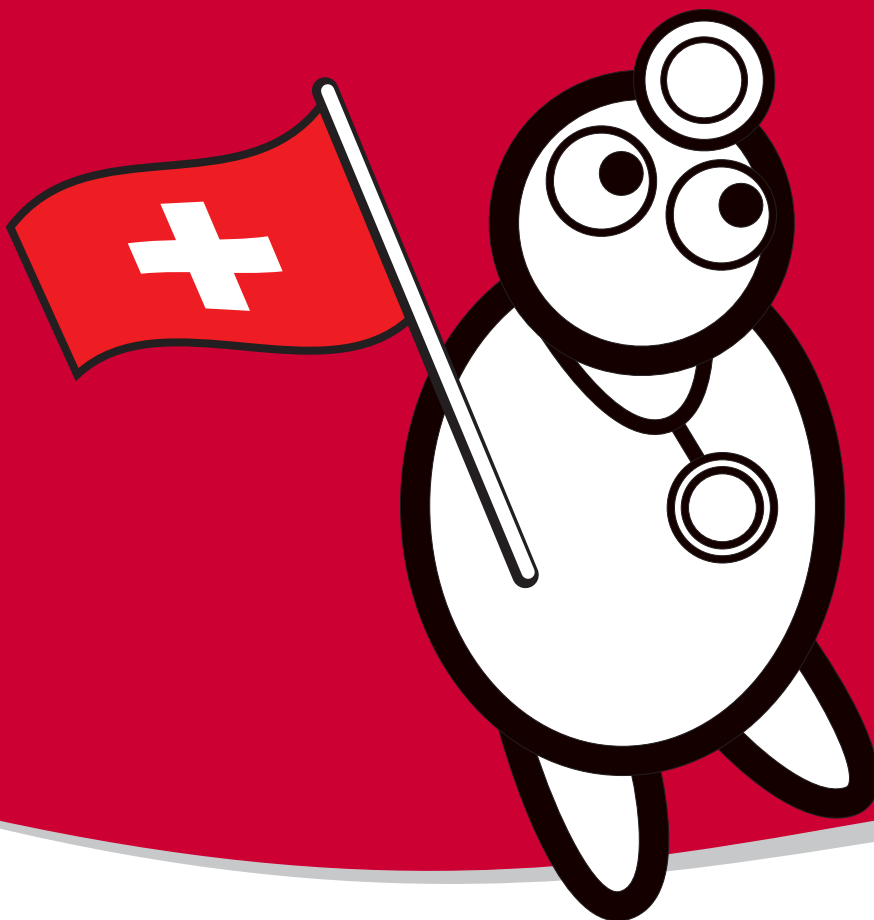


Schweiz

Stand: 15.01.2009

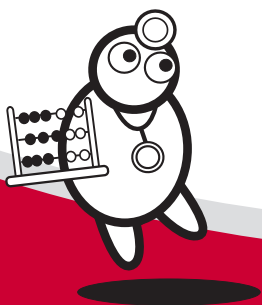
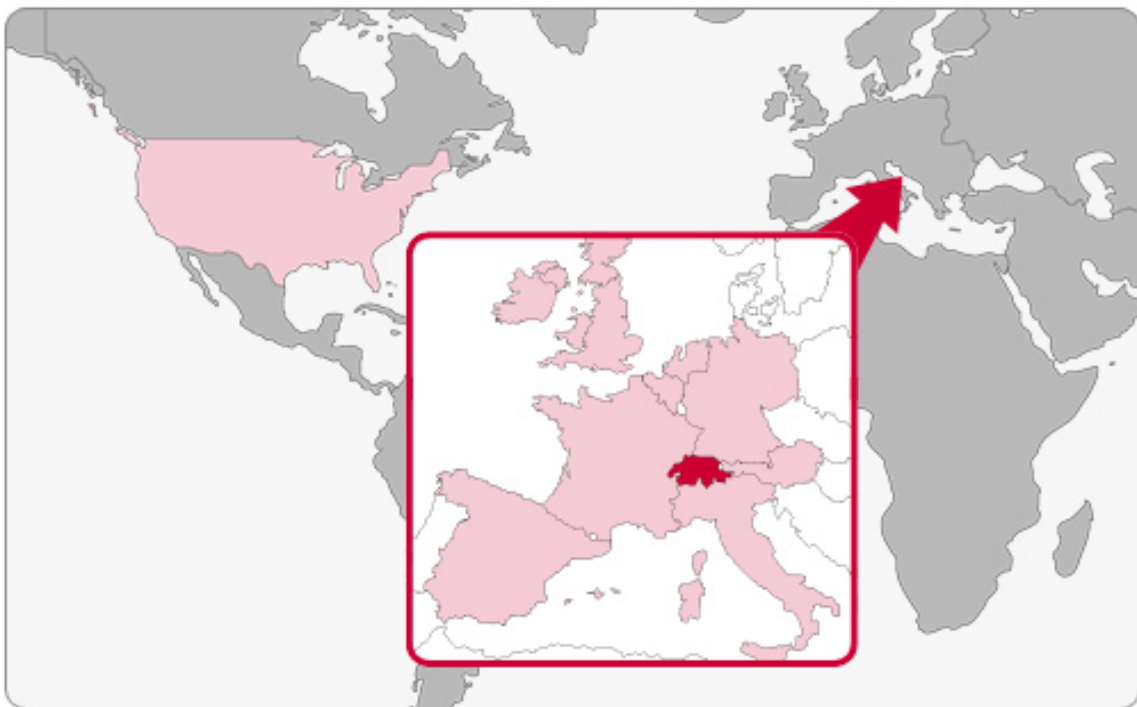
DocCheck[®] Userstatistik Schweiz



1. DocCheck Userstatistik

Ob aus rechtlichen (HWG) oder ethischen Gründen: Ohne Passwortschutz geht es bei medizinischen Websites häufig nicht. Als mitgliederstärkstes Healthcare-Portal in Europa bietet DocCheck mit seinem Passwortschutzsystem den Identifizierungsservice für medizinische Fachkreise.

Allein in der Schweiz nutzen über 26.800 registrierte User das DocCheck Passwort. Doch nicht nur hier profitieren Fachkreise und Industrie vom Passwortschutzsystem: Weltweit ermöglicht DocCheck bereits über 586.000 Ärzten, Apothekern und anderen medizinischen Fachgruppen mit nur einem Passwort auf fachrelevante Webseiten zu gelangen, sich fortzubilden, zu netzwerken oder online einzukaufen.



Marie Sipos

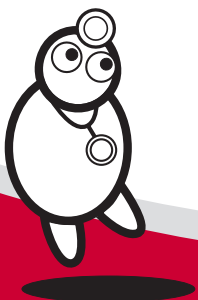
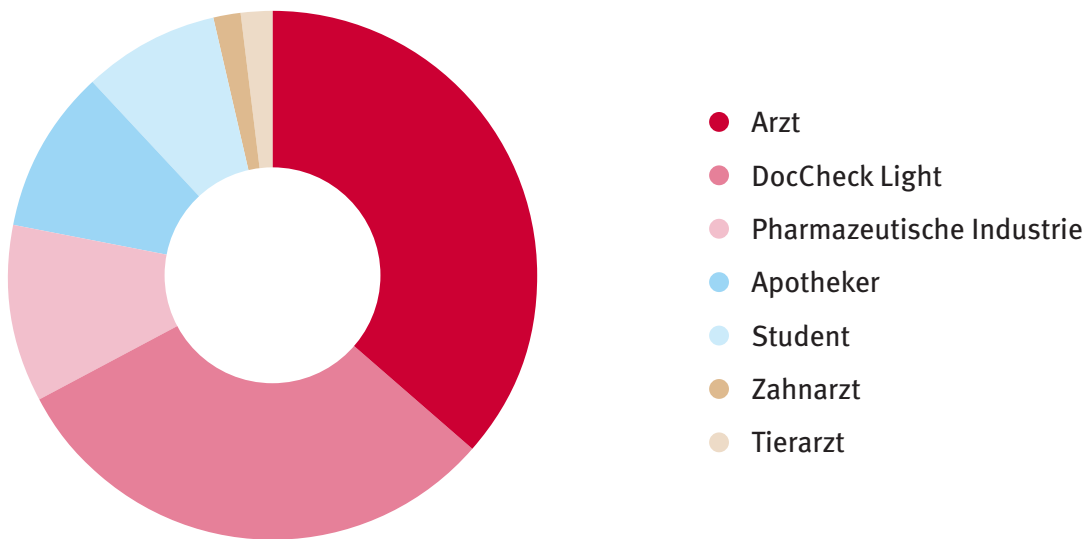
Tél. : +49(0)221.92053-513

e-mail : marie.sipos@doccheck.com

www.doccheck.com/chde/

2. Berufsgruppen (n= 26.879)

Fachgruppen	Anzahl	Anteil
Arzt	9.814	36,51%
DocCheck Light	8.322	30,96%
Pharmazeutische Industrie	2.919	10,86%
Apotheker	2.658	9,89%
Student	2.215	8,24%
Zahnarzt	499	1,86%
Tierarzt	452	1,68%

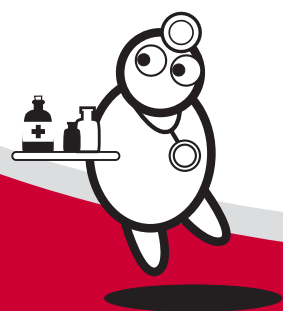
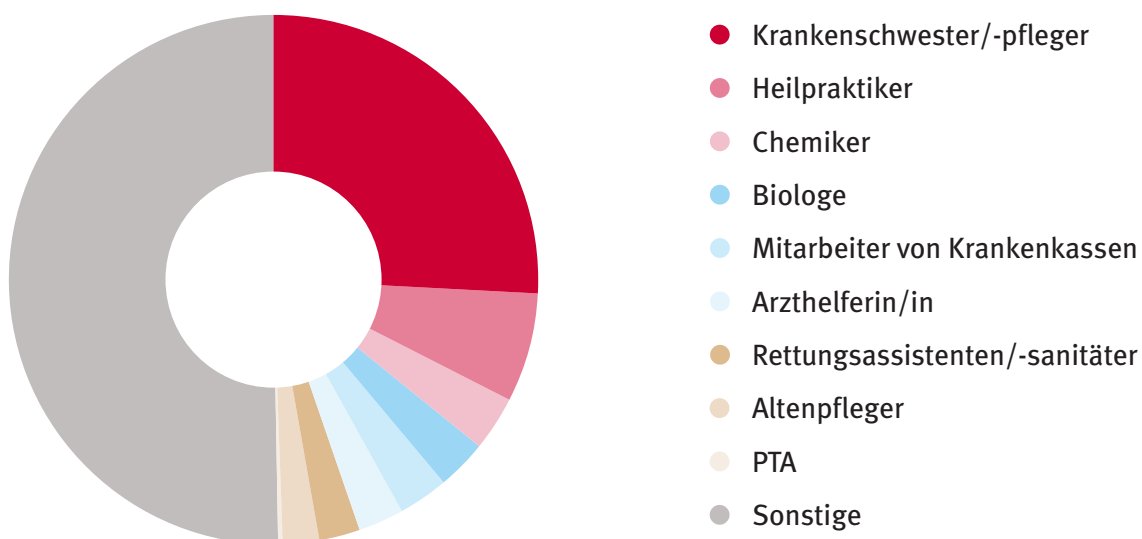


Marie Sipos

Tél. : +49(0)221.92053-513
e-mail : marie.sipos@doccheck.com
www.doccheck.com/chde/

3. Berufsgruppen DocCheck Light (n= 8.322)

Fachgruppen	Anzahl	Anteil
Krankenschwester/-pfleger	2.169	26,06%
Heilpraktiker	552	6,63%
Chemiker	265	3,18%
Biologe	256	3,08%
Mitarbeiter von Krankenkassen	254	3,05%
Arzthelferin	234	2,81%
Rettungsassistenten/-sanitäter	223	2,68%
Altenpfleger/in	167	2,01%
PTA	41	0,49%
Sonstige	4.161	50,00%



Marie Sipos

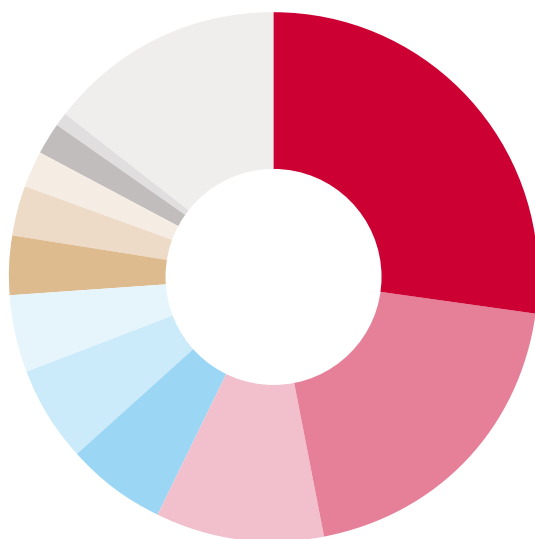
Tél. : +49(0)221.92053-513

e-mail : marie.sipos@doccheck.com

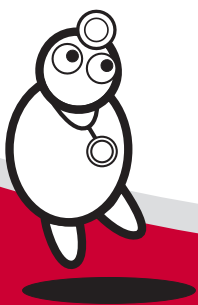
www.doccheck.com/chde/

4. Fachgruppenverteilung der Ärzte (n= 9.814)

Fachgruppen	Anzahl	Anteil
Innere Medizin	2.676	27,27%
Allgemeinmedizin	1.951	19,88%
Psychiatrie und Psychotherapie	992	10,11%
Anästhesiologie	607	6,19%
Chirurgie	581	5,92%
Frauenheilkunde und Geburtshilfe	446	4,54%
Kinderheilkunde	377	3,84%
ohne Gebietsbezeichnung	302	3,08%
Neurologie	215	2,19%
Orthopädie	179	1,82%
Urologen	88	0,90%
Sonstige	1.400	14,27%



- Innere Medizin
- Allgemeinmedizin
- Psychiatrie und Psychotherapie
- Anästhesiologie
- Chirurgie
- Frauenheilkunde und Geburtshilfe
- Kinderheilkunde
- ohne Gebietsbezeichnung
- Neurologie
- Orthopädie
- Urologen
- Sonstige



Marie Sipos

Tél. : +49(0)221.92053-513

e-mail : marie.sipos@doccheck.com

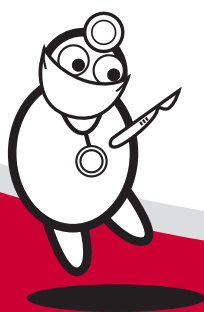
www.doccheck.com/chde/

4a. Innere Medizin (n= 2.676)

Schwerpunkte	Anzahl	Anteil
Allgemein	1.427	53,33%
Kardiologie	215	8,03%
Onkologie	171	6,39%
Gastroenterologie	148	5,53%
Rheumatologie	133	4,97%
Pneumologie	99	3,70%
Nephrologie	88	3,29%
Sonstige	395	14,76%

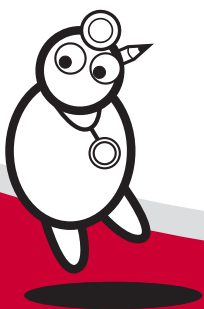
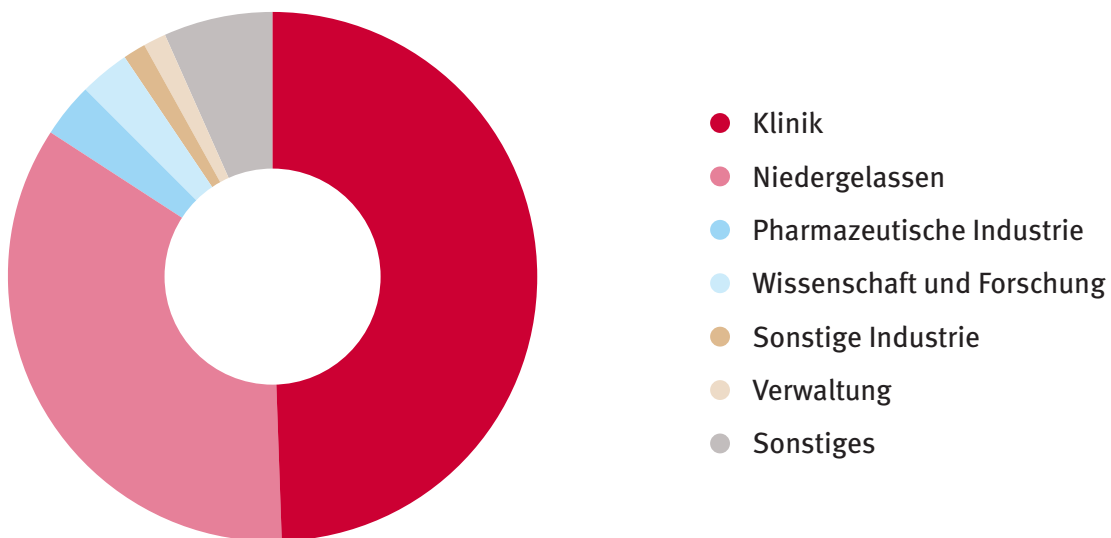
4b. Chirurgie (n= 581)

Schwerpunkte	Anzahl	Anteil
Allgemein	356	61,27%
Unfallchirurgie	61	10,50%
Viszeralchirurgie	4	0,69%
Sonstige	160	27,54%



5. Tätigkeitsbereiche der Ärzte (n= 9.814)

Tätigkeitsbereiche	Anzahl	Anteil
Klinik	4.872	49,64%
Niedergelassen	3.391	34,55%
Pharmazeutische Industrie	342	3,48%
Wissenschaft und Forschung	284	2,89%
Sonstige Industrie	157	1,60%
Verwaltung	139	1,42%
Sonstiges	629	6,41%



Marie Sipos

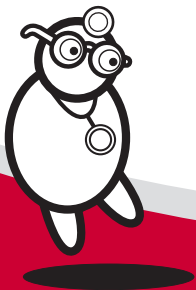
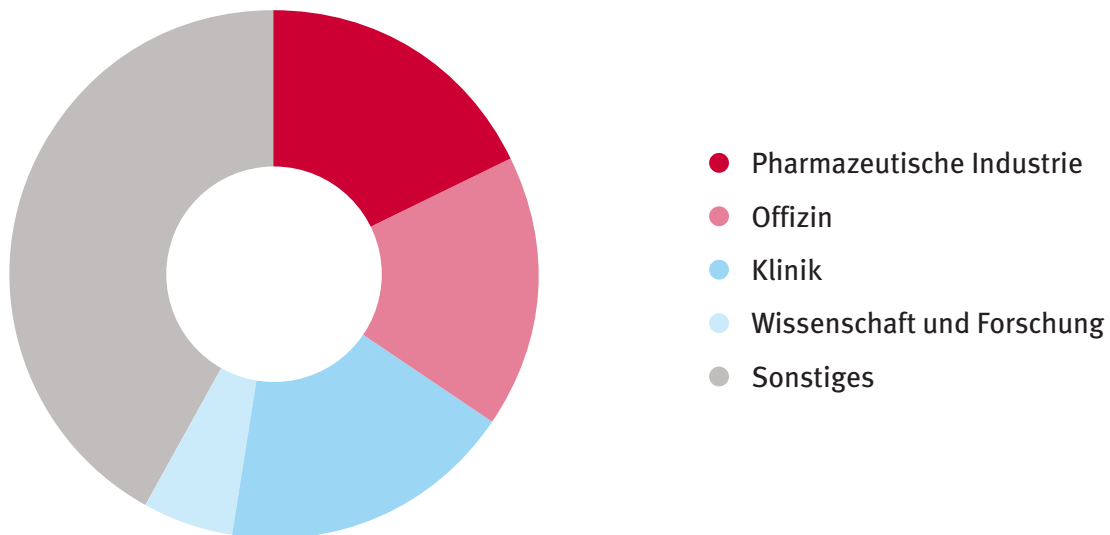
Tél. : +49(0)221.92053-513

e-mail : marie.sipos@doccheck.com

www.doccheck.com/chde/

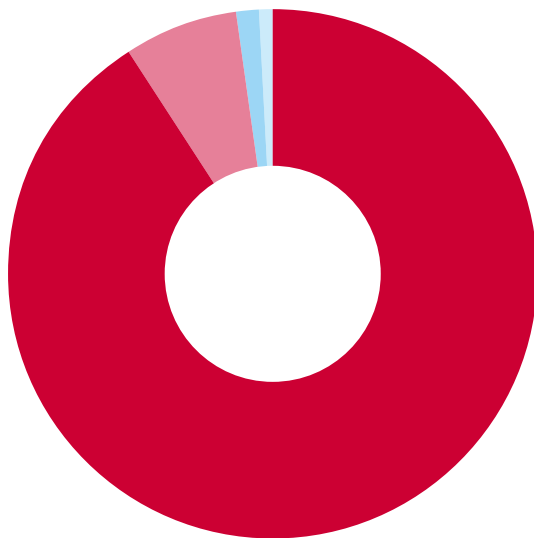
6. Tätigkeitsbereiche der Apotheker (n= 2.658)

Tätigkeitsbereiche	Anzahl	Anteil
Pharmazeutische Industrie	476	17,91%
Offizin	474	17,83%
Klinik	448	16,85%
Wissenschaft und Forschung	147	5,53%
Sonstiges	1.113	41,87%

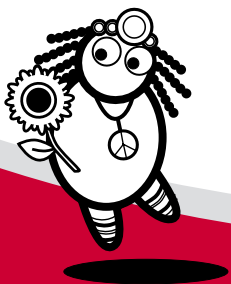


7. Studienfächer der Studenten (n= 2.215)

Studienfach	Anzahl	Anteil
Humanmedizin	2.013	90,88%
Pharmazie	155	7,00%
Zahnmedizin	29	1,31%
Tiermedizin	18	0,81%



- Humanmedizin
- Pharmazie
- Zahnmedizin
- Tiermedizin

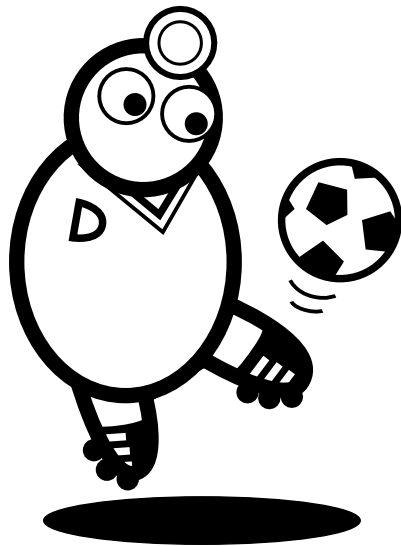


Marie Sipos

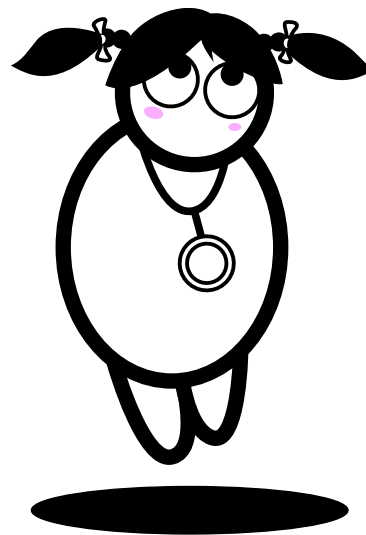
Tél. : +49(0)221.92053-513
e-mail : marie.sipos@doccheck.com
www.doccheck.com/chde/

8. Demographische Daten (n= 26.879)

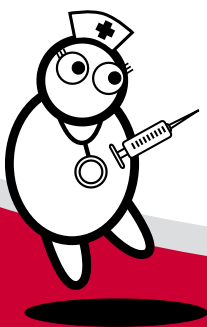
Geschlecht	Anzahl	Anteil
Männlich	15.942	59,31%
Weiblich	10.937	40,69%



59,31%



40,69%



Marie Sipos

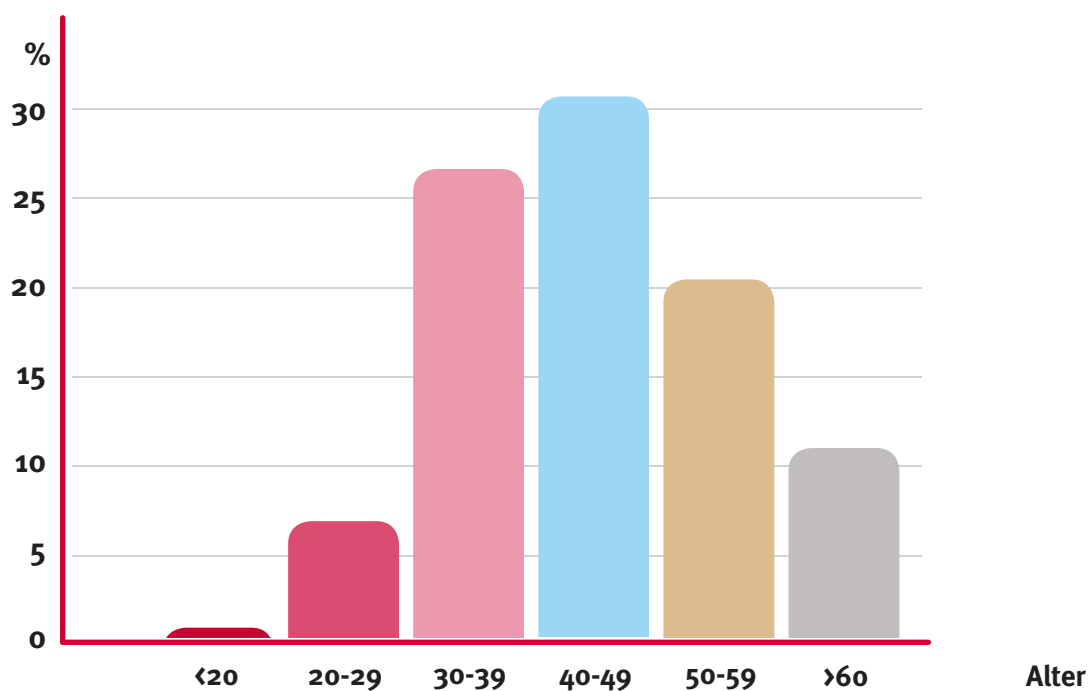
Tél. : +49(0)221.92053-513

e-mail : marie.sipos@doccheck.com

www.doccheck.com/chde/

9. Altersstruktur (n= 26.879)

Alter	Anzahl	Anteil
<20	30	0,11%
20-29	2.046	7,61%
30-39	7.206	26,81%
40-49	8.227	30,61%
50-59	5.901	21,95%
>60	3.469	12,91%



Marie Sipos

Tél. : +49(0)221.92053-513

e-mail : marie.sipos@doccheck.com

www.doccheck.com/chde/

10. Ihr Kontakt

Für Fragen stehen wir Ihnen gerne zur Verfügung.
Rufen Sie uns an!



DocCheck®

Marie Sipos

Junior Projektmanagerin
Vogelsanger Str. 66, 50823 Köln, Germany

Tel: +49(0)221.9 20 53-513

Fax: +49(0)221.9 20 53-557

eMail: marie.sipos@doccheck.com

