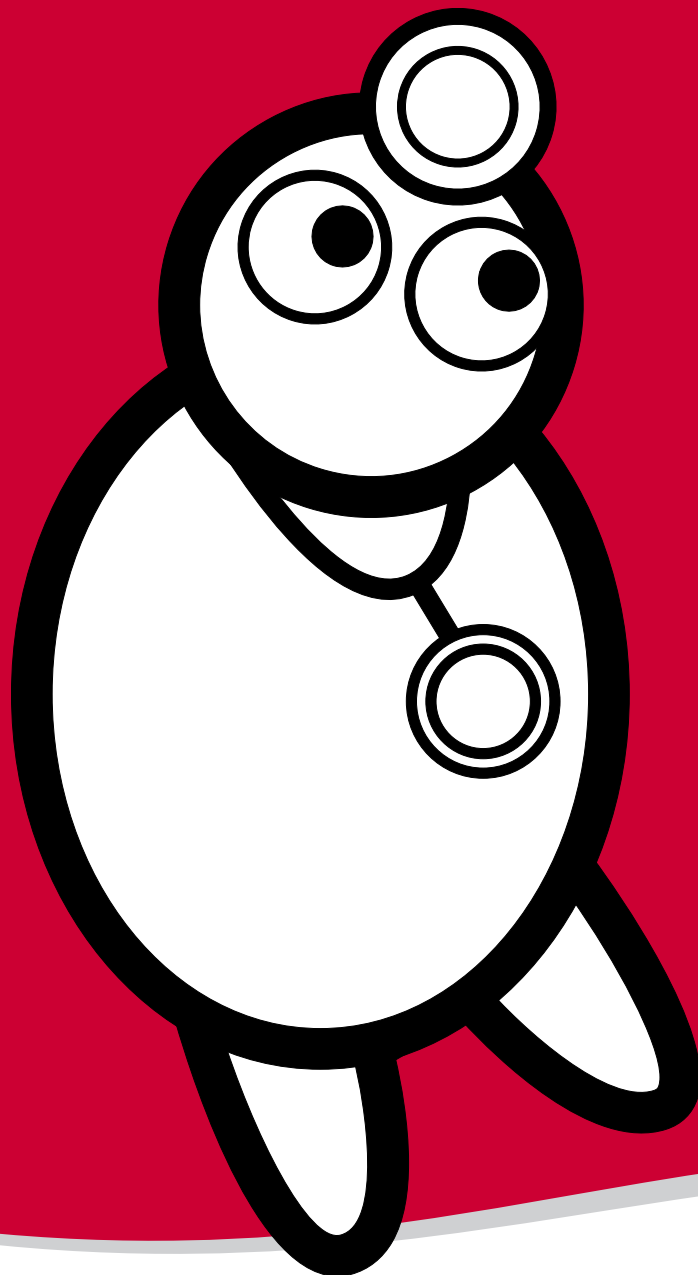


Stand: 1. September 2008

Mediaunterlagen

DocCheck® News und DocCheck® TV



1. Einen Schritt voraus



Porträt

DocCheck® (www.doccheck.de) ist das größte und am schnellsten wachsende Business-to-Business Portal für medizinische Fachkreise in Europa.

Seit dem Launch 1996 haben sich bereits mehr als 560.000 Angehörige medizinischer Berufe registriert. 19 der 20 marktführenden Pharmafirmen in Deutschland nutzen DocCheck® für die Zugangskontrolle ihrer Websites.

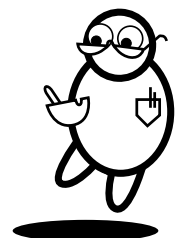
- **DocCheck® News für Ärzte**

Die DocCheck® News für Ärzte bedienen mit ihrem interessanten Themenmix um Medizin, Internet und aktuellen Infos eine Zielgruppe von 200.000 Ärzten, Medizinjournalisten und weiteren Angehörigen der Medizinberufe. Damit bieten wir den eMail-Newsletter mit der größten Reichweite für medizinische Fachkreise in Deutschland. Die DocCheck® News erscheinen täglich von Dienstag bis Freitag. Advertorials und alle anderen Werbeformen können zielgruppengenau und somit HWG-konform versendet werden.



- **DocCheck® News für Apotheker**

Neben dem Standardversand der DocCheck® News an alle DocCheck® Abonnenten ermöglicht die Edition für Apotheker eine spezielle Ansprache dieser Berufsgruppe. Dabei richtet sich der Inhalt aller Beiträge ausschließlich an Apotheker. So werden Streuverluste vermieden. Sie erreichen 20.000 Apotheker und PTAs in Deutschland. Sprechen Sie uns an.



1.1 Standard-Werbeformen



Advertorial

Der Umfang Ihres Beitrags kann ca. 600 Wörter bei „druckfertiger“ Anlieferung betragen.

Im Preis enthalten ist die webgerechte Bildbearbeitung für bis zu 3 Bilder. Auf Wunsch schreiben wir Ihren Artikel natürlich auch für Sie. Die Kosten für die Erstellung betragen 100,- Euro/Stunde.

Preise siehe Tabelle



Flap

Bereichern Sie Ihren Artikel durch intelligente interaktive Module:

- Mini-Umfragen
- Verlosungen
- Anforderung eines Aussendienst-Besuchs oder
- Arztmuster-Bestellung

500,- €



Jetzt buchen!

Elke Cromme

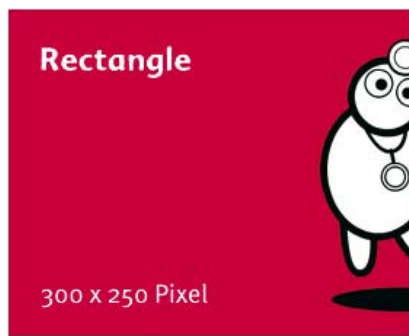
fon: +49(0)221.9 20 53-520

eMail: elke.cromme@doccheck.com

1.2 Banner-Werbeformen

Banner

Sie haben mehrere attraktive Möglichkeiten, Ihre Banner in den DocCheck® News zu platzieren. Die Formate folgen den Empfehlungen des IAB (www.iab.net) Sollten Sie Sonderformate wünschen, rufen Sie uns an.



Rectangle (News)

Neu: Jetzt auch auf der Übersichtseite der DocCheck® News platzierbar. Mehr Aufmerksamkeit geht nicht.

Kann auch im redaktionellen Innenteil der News erscheinen, genau im Artikel.

Format: 300 x 250 Pixel

Kosten pro Versand - Übersichtsseite:

4.000,- €

Kosten pro Versand - Innenseite:

500,- €



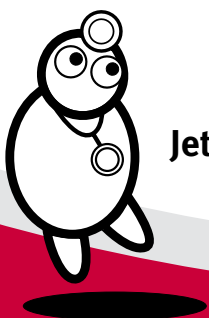
Skyscraper (News)

Erscheint gleich neben dem DocCheck®-Artikel.

Format: 170 x 600 Pixel

Kosten pro Versand - Innenseite:

500,- €



Jetzt buchen!

Elke Cromme

fon: +49(0)221.9 20 53-520

eMail: elke.cromme@doccheck.com

1.3 Printy



So einfach wie nie

Printy ist die ideale Mischform für alle Kunden, denen ein Banner nicht reicht, ein Advertorial aber zu aufwändig ist.

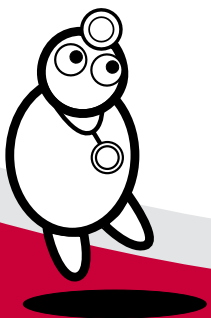
Kein Mehraufwand

Sie oder Ihre Agentur schicken uns die Vorlage Ihrer Printanzeige, die Ihnen bereits für die Verwendung bei Fachzeitschriften vorliegt.

Mehr brauchen Sie nicht zu tun – wir kümmern uns um den Rest.

Ihre Printanzeige wird von uns in den Fließtext des redaktionellen Leitartikels eingebunden. Im Text erscheint die Anzeige standardisiert in einer Breite von ca. 420 Pixeln (Höhe abhängig von der Vorlage).

Der Leser kann sich die Anzeige außerdem mit einer Vergrößerung auf 150% anschauen.



1.3 Printy



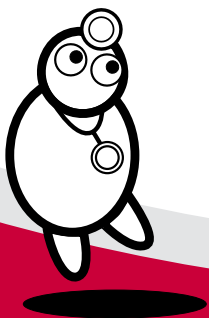
Alles auf einen Blick

Die Basisinformationen Ihrer Anzeige gehen dabei nicht verloren. Sie erscheinen in einem gesonderten Pop-Up direkt neben der Darstellung.

Die Vorteile von Printy zusammengefasst:

- Kein erhöhter Aufwand – Sie senden uns die ohnehin erstellte Vorlage
- Aufmerksamkeit – Printy ist größer als ein regulärer Banner und somit dazu geeignet, mehr Informationen zu transportieren
- Kostengünstig – Printy kostet nur den Bruchteil einer redaktionellen Anzeige bei Vermittlung ähnlich detaillierter Inhalte
- Erhöhtes Interesse – durch eine Lupenfunktion erfahren die Leser ein spielerisches Element, das zur Betrachtung der Anzeige anreizt

1200,- €



Elke Cromme

fon: +49(0)221.9 20 53-520

eMail: elke.cromme@doccheck.com

2. Ein unschlagbares Duo: DocCheck News und DocCheck Mail

Jetzt neu

Kombinieren Sie ein Advertorial in DocCheck® News mit unserem erfolgreichen Direktmarketingtool DocCheck® Mail. Ihre Werbebotschaft wird zusätzlich zum Advertorial in den News exklusiv an 130.000 User geschickt, die diesen Service abonniert haben. Somit ist DocCheck® Mail eine effektive Ergänzung zu den News. Mehr Aufmerksamkeit geht nicht!

Preise auf Anfrage



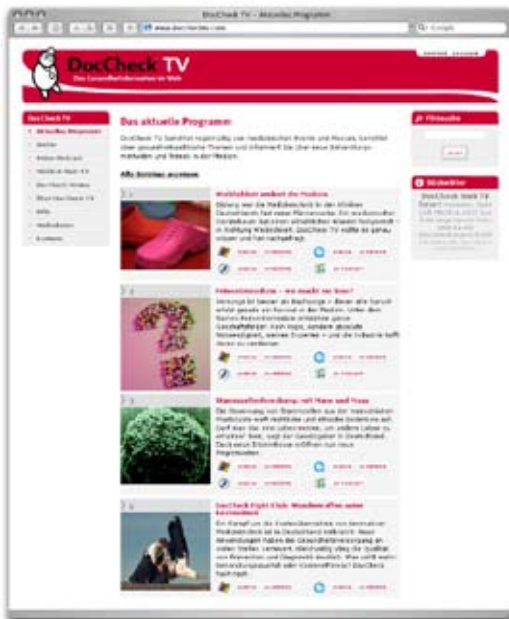
Jetzt buchen!

Elke Cromme

fon: +49(0)221.9 20 53-520

eMail: elke.cromme@doccheck.com

3. DocCheck® TV – Ärzte sehen rot.



Porträt

Mehr als 50 % aller DocCheck®-Ärzte sind mit schnellem DSL an das Internet angebunden. Nutzen Sie dieses Potenzial, um Ihre Zielgruppe noch effektiver zu erreichen. Mit DocCheck® TV (www.doccheck.tv), dem Streaming-Kanal von DocCheck®!

DocCheck® TV ist interaktives Fernsehen mit hervorragender Bild- und Tonqualität, das Ihnen eine zielgruppengenaue Verteilung über das Breitband-Internet bietet. Als Spartenkanal für den Gesundheitsbereich sind wir auf vielen wichtigen Medizinmessen (z. B. MEDICA, Internistenkongress) präsent und bieten Ihnen so ein attraktives redaktionelles Umfeld.

So läuft es ab.

Wir senden Ihre Beiträge (z. B. Produktpräsentationen, Interviews, Messe-Features) als schnell verfügbare Video-Botschaft per eMail direkt an Ihre Zielgruppen. Gerade komplexe Themen lassen sich so einfach und effektiv transportieren.

Sie haben die Wahl, vorhandene Videobeiträge zu versenden oder durch uns neue Beiträge erstellen zu lassen. Wie auch immer Sie sich entscheiden: Wir bieten Ihnen den kompletten Full-Service von der Redaktion über Dreh und Schnitt bis zum hochverfügbaren Streaming auf unserer Serverfarm. Und das zu erschwinglichen Preisen: Denn Internet-Fernsehen muss nicht teuer sein.

Profitieren Sie von der Kombination aus technischer Innovation und Reichweite, die Sie so nur bei DocCheck® finden.



Jetzt buchen!

Elke Cromme

fon: +49(0)221.9 20 53-520

eMail: elke.cromme@doccheck.com

4. Zielgruppen

DocCheck® ermöglicht Ihnen ein spezielles Targeting von Fachgruppen oder ein Targeting nach demografischen oder geografischen Merkmalen. Die Kriterien können Sie in Absprache mit uns beliebig definieren.

So können Sie mit den DocCheck® News oder DocCheck® TV ohne Streuverluste Ihre Zielgruppe erreichen. Sprechen Sie mit uns!

Berufsgruppenverteilung der Abonnenten

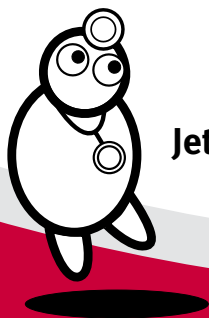
| Berufsgruppen | Anzahl | Anteil |
|---------------|--------|--------|
| Ärzte | 77.500 | 81,6 % |
| Apotheker | 17.500 | 18,4 % |

Fachgruppenverteilung der Ärzte

| Fachgruppen | Anzahl | Anteil |
|----------------------------|--------|--------|
| Innere Medizin | 16.000 | 20,6 % |
| Allgemeinmedizin | 13.000 | 16,8 % |
| Zahnmedizin | 5.500 | 7,1 % |
| Anästhesiologie | 5.000 | 6,5 % |
| Chirurgie | 4.700 | 6,1 % |
| Gynäkologie | 4.500 | 5,8 % |
| Kinderheilkunde | 3.500 | 4,5 % |
| Psychiatrie/Psychotherapie | 3.300 | 4,2 % |
| Neurologie/Nervenarzt | 2.700 | 3,5 % |
| Orthopädie | 2.000 | 2,6 % |
| Sonstige Fachgruppen | 17.300 | 22,3 % |

Tätigkeitsbereiche der Ärzte

| Tätigkeitsbereiche | Anzahl | Anteil |
|--------------------|--------|--------|
| Klinik | 36.000 | 49,7 % |
| Niedergelassen | 30.000 | 41,4 % |
| Sonstige | 6.500 | 9 % |



Jetzt buchen!



DocCheck ist ivw-geprüft!

Elke Cromme

fon: +49(0)221.9 20 53-520

eMail: elke.cromme@doccheck.com

5. Preise

Bei den DocCheck® News entscheiden die Abonnenten selbst, wie oft in der Woche sie den Newsletter erhalten möchten.

Die Kosten für die Schaltung eines Advertorials werden abhängig von der Größe der Zielgruppe berechnet. Nur die erste Buchung - die mit der höchsten Useranzahl - wird zu 100% berechnet.

Jede weitere Buchung innerhalb einer Kalenderwoche wird nur noch zu 50% des Normalpreises berechnet. Rufen Sie uns an.

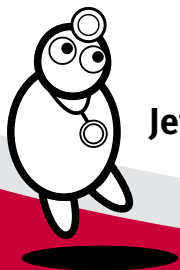
DocCheck® News

1. Die Standardsendung/Advertorial

| Größe Zielgruppe | Kosten 100% |
|-------------------|-------------|
| Bis 2.500 | 1.000,- € |
| 2.501 bis 3.500 | 1.200,- € |
| 3.501 bis 4.500 | 1.600,- € |
| 4.501 bis 10.000 | 2.000,- € |
| 10.001 bis 15.000 | 2.600,- € |
| 15.001 bis 20.000 | 2.800,- € |
| 20.001 bis 35.000 | 3.500,- € |
| ab 35.001 | 4.500,- € |
| Flaps | 500,- € |

2. Bannerwerbung

| | |
|---|----------|
| Banner Rectangle - Startseite (News) | 4000,- € |
| Banner Rectangle - Artikelseite (News) | 500,- € |
| Banner Skyscraper - Artikelseite (News) | 500,- € |



Jetzt buchen!

6. Ihr Kontakt



DocCheck® News

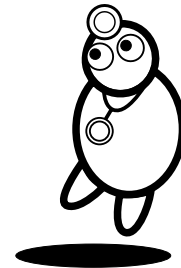
Elke Cromme

Projektmanagerin DocCheck® News
Vogelsanger Str. 66, 50823 Köln

fon: +49(0)221.9 20 53-520

fax: +49(0)221.9 20 53-557

eMail: elke.cromme@doccheck.com



Gerne erstellen wir Ihnen ein individuelles Angebot. **Rufen Sie uns an!**

Daten DocCheck® News

| | |
|------------------------|---|
| Internet | >> news.doccheck.com |
| Erscheinungsweise | täglich von Dienstag bis Freitag |
| Abonnenten | 200.000 User aus medizinischen Fachkreisen |
| Herausgeber | DocCheck® Medical Services GmbH |
| Geschäftsführer | Dr. Frank Antwerpes |
| Zahlungsbedingungen | nach Rechnungserhalt innerhalb 14 Tage |
| Bankverbindung | Sparkasse Köln Bonn Konto 13 992 060, BLZ 370 501 98 |
| Umsatzsteuer-ID-Nummer | DE 1996727154 |

Daten DocCheck® TV

| | |
|------------------------|--|
| Internet | >> www.doccheck.tv |
| Erscheinungsweise | 6–10 jährlich |
| Abonnenten | 200.000 User aus medizinischen Fachkreisen |
| Herausgeber | DocCheck® TV GmbH |
| Geschäftsführer | Stephan Feifel |
| Zahlungsbedingungen | je nach Projekt: Sofort für Sendungen, Produktionen nach Absprache. |
| Bankverbindung | Sparkasse Köln Bonn Konto 99 442 964, BLZ 370 501 98 |
| Umsatzsteuer-ID-Nummer | DE 233715306 |

>> news.doccheck.com



7. Preise

DocCheck® TV

1. Der Standardbeitrag

Voraussetzung: Filmmaterial kommt vom Kunden
Aufbereitung für Streaming, redaktionelle Integration in DocCheck® TV, Aussendung an 180.000 Abonnenten (oder zielgruppengenau). Weiterleitung per eMail an Call Back Service (auf Wunsch) und Auswertung.

3.950,- €

2. Individueller Beitrag

Filmproduktion < 5 Minuten

ab 2.800,- €

Filmproduktion > 5 Minuten

auf Anfrage

Animationen, Musik, Nachvertonung

auf Anfrage

Aufbereitung und Versendung

3.300,- €

3. Ihr Film und Daten auf DVD

DVD-Master

ab 250,- €

Massenduplikation, Box , Inlay, Label, konfektioniert

ab 0,96- €

4. Kooperationen mit TV Sendern:

Ausstrahlung in DocCheck® TV und Sendeplätzen im Fernsehen (z. B. Rhein Main TV, Wissenschafts- und Gesundheitsmagazine). Nach Umfang und Absprache auf Angebotsbasis.

auf Anfrage



Jetzt buchen!

8. Allgemeine Geschäftsbedingungen

Allgemeine Geschäftsbedingungen der DocCheck® Medical Services GmbH für Anzeigen in DocCheck® News („News-AGB“)

Präambel

- (1) Die DocCheck® Medical Services GmbH, Vogelsanger Straße 66, 50823 Köln, eingetragen im Handelsregister des AG Köln unter HRB 31152 (nachfolgend „DocCheck®“ genannt) betreibt die DocCheck News, die per Text- und HTML-eMail versendet werden und auf der DocCheck® Website erscheinen.
- (2) Diese Allgemeinen Geschäftsbedingungen (nachfolgend AGB) regeln in Ergänzung einzelvertraglicher Bestimmungen die Rechtsbeziehungen zwischen DocCheck® und dem jeweiligen Vertragspartner (nachfolgend „Kunde“).

§ 1 Anzeigenauftrag News

- (1) „Anzeigenauftrag“ im Sinne der nachfolgenden Bedingungen ist der Vertrag über die Aufnahme einer oder mehrerer Anzeigen oder eines Supplements des Kunden in den elektronischen DocCheck News zum Zwecke der Verbreitung auf elektronischem Wege.
- (2) Aufträge für Anzeigen, die ausdrücklich ausschließlich in bestimmten Ausgaben oder an bestimmten Plätzen der News veröffentlicht werden sollen, müssen so rechtzeitig bei DocCheck eingehen, dass dem Kunden noch vor Anzeigenschluss mitgeteilt werden kann, wenn der Auftrag auf diese Weise nicht auszuführen ist.
- (3) Rubrizierte Anzeigen werden in der jeweiligen Rubrik veröffentlicht, ohne dass dies einer ausdrücklichen Vereinbarung bedarf.
- (4) DocCheck behält sich vor, Anzeigenaufträge – auch einzelne Abrufe im Rahmen eines Abschlusses über mehrere Anzeigen – und Beilagenaufträge wegen des Inhalts, der Herkunft oder der technischen Form nach sachlich gerechtfertigten Grundsätzen von DocCheck abzulehnen, wenn deren Inhalt gegen gesetzliche Bestimmungen, behördliche Anordnungen und/oder freiwilligen Industrievereinbarungen verstößt. Gleiches gilt, wenn die Veröffentlichung für DocCheck unzumutbar ist, insbesondere für Konkurrenzunternehmen von DocCheck geworben wird. Diese Grundsätze gelten auch für Anzeigen oder andere Werbemittel, die Werbung Dritter oder für Dritte enthalten (Verbundwerbung). Diese bedürfen in jedem Einzelfall der vorherigen schriftlichen Annahmeerklärung von DocCheck.
- (5) Anzeigen, die aufgrund ihrer redaktionellen Gestaltung nicht als Anzeigen erkennbar sind, werden als solche von DocCheck in der Rubrik „Advertorials“ deutlich kenntlich gemacht.

§ 2 Lieferung, Inhalte

- (1) Für die Lieferung geeigneter, einwandfreier Inhalte und Dateien ist der Kunde allein verantwortlich. Die Dateien müssen spätestens drei Tage vor Versendung der News bei DocCheck vorliegen. Eine rechtzeitige Freigabe muss vom Kunden gewährleistet werden.
- (2) Werden die Dateien nicht termingerecht geliefert und/oder die Anzeige nicht freigegeben, berechnet DocCheck zusätzlich zum Anzeigenpreis 30 % des Nettoanzeigenpreises als Verschiebungsgebühr. Die Anzeige erscheint dann zu einem neuen Zeitpunkt, der gesondert vereinbart werden muss.
- (3) Der Kunde trägt allein die Verantwortung für den Inhalt und die rechtliche Zulässigkeit der für die Anzeige zur Verfügung gestellten Inhalte. § 7 Abs. 2-4 gilt entsprechend.

§ 3 Stornierung

Die Stornierung eines Anzeigenauftrags ist bis zu 10 Werktagen vor dem Schalt- bzw. Versandtermin möglich. Stornierungen nach diesem Zeitpunkt berechnen DocCheck zur vollen Berechnung des vereinbarten Anzeigenpreises, ohne dass DocCheck zu einer Ersatzschaltung verpflichtet ist.

§ 4 Verfügbarkeit, Versendung

- (1) DocCheck gewährleistet für die belegten News die übliche Verfügbarkeit auf seiner Website während des vereinbarten Zeitraums der durch die technischen Rahmenbedingungen gegebenen Möglichkeiten. Die Nichterreichbarkeit wegen von DocCheck nicht zu verantwortenden Störungen in Netzen Dritter berechtigt nicht zu Minderung oder sonstigen Ersatzansprüchen.
- (2) Der Kunde hat bei ganz oder teilweise eingeschränkter Verfügbarkeit der

Anzeige, die durch DocCheck zu vertreten ist, Anspruch auf Zahlungsminde- rung oder eine einwandfreie Ersatzschaltung, aber nur in dem Ausmaß, in dem die Anzeige nicht verfügbar war. Lässt DocCheck eine ihr hierfür gestellte angemessene Frist verstreichen oder ist die Verfügbarkeit der Ersatzanzeige erneut nicht einwandfrei, so hat der Kunde ein Recht auf Zahlungsminde- rung oder Rückgängigmachung des Auftrages.

- (3) Die Versendung der News erfolgt an die registrierten Nutzer von DocCheck, die einem Erhalt zugestimmt haben. DocCheck gewährleistet jedoch nicht den Zugang und die Kenntnisnahme durch den Empfänger. § 36 Abs. 2 dieser AGB gilt entsprechend.

§ 5 Rechnungsstellung

- (1) Die Rechnung ist innerhalb der aus der Preisliste ersichtlichen vom Empfang der Rechnung an laufenden Frist zu bezahlen, sofern nicht im einzelnen Fall eine andere Zahlungsfrist oder Vorauszahlung vereinbart ist. Etwaige Nachlässe für vorzeitige Zahlung werden nach der Preisliste gewährt.
- (2) Bei Zahlungsverzug oder Stundung werden Zinsen laut Preisliste sowie die Einziehungskosten berechnet. Dem Kunden bleibt der Nachweis eines geringeren Verzugsschadens vorbehalten.
- (3) Bei Vorliegen begründeter Zweifel an der Zahlungsfähigkeit des Kunden ist DocCheck® berechtigt, auch während der Laufzeit eines Anzeigenabschlusses das Erscheinen weiterer Anzeigen ohne Rücksicht auf ein ursprünglich vereinbartes Zahlungsziel von der Vorauszahlung des Betrages und von dem Ausgleich offenstehender Rechnungsbeträge abhängig zu machen.
- (4) DocCheck® sendet dem Kunden mit der Rechnung die URL der veröffentlichten Anzeige per eMail zu. Kann ein URL nicht mehr erreicht werden, weil die Inhalte mittlerweile offline gestellt worden sind, so tritt an ihre Stelle eine rechtsverbindliche Bescheinigung von DocCheck® über die Veröffentlichung und Verbreitung der Anzeige.

§ 6 Vorauszahlung

- (1) Bei Neuaufnahme einer Geschäftsverbindung behält sich DocCheck vor, Vorauszahlung zum Anzeigenschlusstermin zu verlangen.
- (2) DocCheck kann bei Zahlungsverzug die weitere Ausführung eines laufenden Auftrages bis zur Bezahlung zurückstellen und für die restlichen Anzeigen Vorauszahlung verlangen.

§ 7 Erfüllungsort/Gerichtsstand

Erfüllungsort ist Köln. Im Geschäftsverkehr mit Kaufleuten, juristischen Personen des öffentlichen Rechts oder bei öffentlich-rechtlichen Sondervermögen ist bei Klagen der Gerichtsstand Köln. Ist der Wohnsitz oder gewöhnliche Aufenthalt des Kunden, auch bei Nichtkaufleuten, im Zeitpunkt der Klageerhebung unbekannt oder hat der Kunde nach Vertragsschluss seinen Wohnsitz oder gewöhnlichen Aufenthalt aus dem Geltungsbereich des Gesetzes verlegt, ist als Gerichtsstand Köln vereinbart. Stand 02/2008